



# Miguel EN Cervantes

DESIGN  
ÉVORA

qua, abril 26 – quarta, maio 17,  
2017  
00:00 – 00:00

## Foro

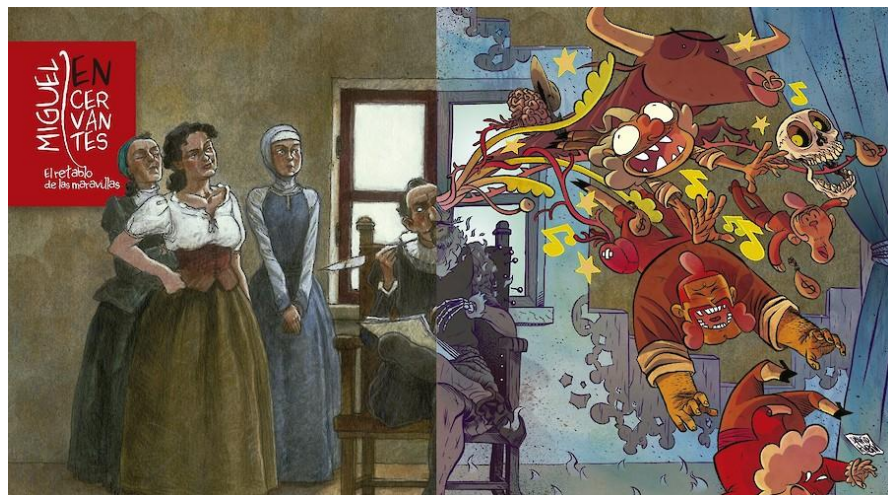
Colégio do Espírito Santo, Universidade  
de Évora, Rua Romão Ramalho 59,  
7000-671 Évora  
Telefone: 266-740-800

## Entradas

Entrada livre

## Mais informações

[Acción Cultural Española](#)



A exposição dos designers Miguelanxo Prado e David Rubín sobre a vida e obra de Miguel de Cervantes estará patente em Évora.

Miguel de Cervantes teve uma vida tão apaixonante como pouco conhecida. Foi espião de Felipe II, trabalhou para a Igreja quando se acreditava que tinha sangue judeu, viveu um assalto pirata em alto mar, esteve preso, foi cobrador de impostos, também marido de presença intermitente, viajante incansável... Teve uma vida tão surpreendente que podia ter sido o melhor personagem dos seus romances. Porém, o seu grande êxito, *O Quixote*, eclipsou o seu criador e uma aura de mistério rodeou sempre a sua existência.

Felizmente, Miguel fala-nos através da boca dos seus personagens. As suas opiniões para com a sociedade, o amor, a família ou a educação respiram-se por detrás dos seus textos. Olha-nos desde os bastidores das suas obras. E a exposição *Miguel EN Cervantes* tem como objetivo dar a conhecer esse apaixonante personagem que foi Miguel e fazê-lo através da releitura de uma das suas obras de teatro: *O retábulo das maravilhas*. Este entremez, que mistura ficção e realidade, converte-se na viagem perfeita para mostrar as ligações que existem entre esta obra e a biografia do escritor.

*Miguel EN Cervantes* pretende aproximar o personagem de Miguel de Cervantes aos leitores contemporâneos quando se comemora o IV centenário da morte do escritor, em 2016. E fá-lo através de uma linguagem que atravessou todos os tempos: o da imagem. Dois dos mais destacados desenhistas e cartoonistas espanhóis, David Rubín e Miguelanxo Prado, são os encarregados de gerar, através de duas linguagens gráficas e narrativas diferentes, um potente diálogo entre o cómico e a ilustração, entre *O retábulo das maravilhas* e as cenas mais apaixonantes da vida de Cervantes.

Prado delinea com uma linguagem realista o físico do escritor e a sua trajetória vital, recriando os escassos dados certos sobre a sua biografia e as teorias e



conspirações que giram em volta da personagem, enquanto que Rubín transfere a ação de O retábulo a vinhetas e põe rosto aos seus personagens. O resultado é um diálogo artístico que convida o espetador a criar a sua própria imagem desse grande aventureiro e génio que foi Miguel de Cervantes, do qual não se conserva nem uma única imagem oficial nem uma única obra manuscrita. Mas do qual, felizmente, podemos seguir resgatando obras e recriando imagens.

**MIGUEL EN CERVANTES**  
| EL RETABLO DE LAS MARAVILLAS |

**INAUGURAÇÃO A 26 DE ABRIL ÀS 12H00**  
26 ABRIL - 17 MAIO | COLÉGIO DO ESPÍRITO SANTO, UNIVERSIDADE DE ÉVORA

AC/E MUSEOS Instituto Cervantes Cooperación Española

Atividade celebrada por motivo do 400 Cervantes, IV Aniversário da morte de Miguel de Cervantes, no âmbito das II Jornadas de Cultura Española organizadas pela Conselheira de Educação da Embaixada de Espanha em Portugal e a Universidade de Évora.

Inauguração a 26 de abril às 12h00 no Colégio do Espírito Santo,  
Universidade de Évora.