

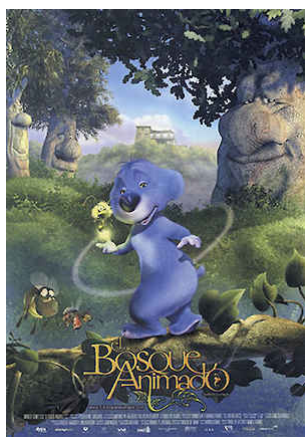


El Bosque Animado na Cinemateca Portuguesa



Este filme de animação espanhol vai ser projetado na Cinemateca Portuguesa dentro do programa os Sábados em Família.

El Bosque Animado / A Floresta Mágica



- De Ángel de la Cruz, Manolo Gómez, Espanha, 2001, 85 minutos.
- Versão dobrada em português | M/4. [Ver trailer.](#)

Na floresta, as árvores e os bichos vivem em alegre harmonia. O nosso protagonista é Fury, uma pequena toupeira azul, muito envergonhada e apaixonada por Linda. Mas com a chegada dos humanos tudo se vai transformar: no bosque passa a imperar a desordem e a infelicidade – a colónia de toupeiras começa a desaparecer, os outros animais revoltam-se e as árvores já não cantam as suas canções que mimam o vento.

CINEMA
LISBOA

sábado, março 24, 2018
15:00 – 16:30

Foro

Cinemateca Portuguesa, Salão Foz, Praça dos Restauradores 18, 1250-001 Lisboa
Telefone: 213-596-200

Entradas

Bilhetes: adultos, 3,20€; juniores (até 16 anos), 1,10€.

Mais informações

[Sábados em Família, Cinemateca Portuguesa](#)

Créditos

Organizado pela Cinemateca Portuguesa



El Bosque Animado conquistou o Prémio da Crítica do Fantasporto 2002, o Prémio Goya para Melhor Animação e para Melhor Canção Original de 2001. Primeira exibição na Cinemateca.