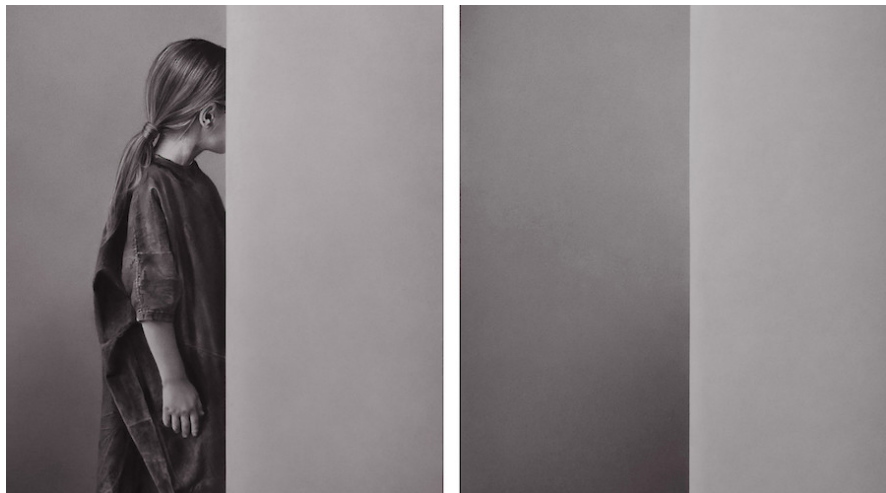




Drawing Room Lisboa 2020



A Drawing Room Lisboa 2020, com a presença de artistas e galerias espanholas, decorrerá novamente na capital portuguesa.



Depois de duas edições de sucesso em

Lisboa, a *Drawing Room Lisboa* adapta a sua edição deste ano a uma versão de Feira presencial onde serão apresentadas e comercializadas obras das galerias e artistas nacionais, e uma versão on-line onde se juntam as galerias internacionais, contribuindo desta forma para a reativação do mercado da arte contemporânea do desenho e fomentar novas oportunidades de negócio. Seguindo todas as normas da DGS, a Feira terá lugar de 14 a 18 de outubro, na Sociedade Nacional de Belas Artes.

O destaque deste ano recairá sobre o desenho contemporâneo Português, privilegiando no espaço físico da feira as galerias e artistas nacionais, bem como algumas galerias espanholas pela presença da Feira congénere *Drawing Room Madrid*. As Galerias Internacionais terão espaço num complemento on-line da Feira onde os colecionadores de arte contemporânea vão poder explorar a selecção de obras que cada galeria participante preparou para este projecto digital. Também a programação paralela decorrerá maioritariamente em formato digital e live. Esta edição contará com um espaço dedicado a dar voz a artistas sem galeria, com curadoria do espanhol Natxo Checa, da Galeria Zé dos Bois.

As galerias espanholas que terão presença nesta edição serão as seguintes:

ARTES VISUAIS
LISBOA

qua, outubro 14 – domingo,
outubro 18, 2020
00:00 – 19:00

Foro

Sociedade Nacional de Belas Artes, Rua
Barata Salgueiro, 36, 1250-044 Lisboa
Telefone: 942-375-568

Entradas

Bilhetes: geral: 5€; reduzido: 3€

Mais informações

[Drawing Room 2020](#)

Créditos

Organizado por *Drawing Room Lisboa*.

Foto por Irene González, [Galeria Silvestre](#)



Galeria Silvestre

Galeria Silvestre abriu as suas portas em Tarragona e em Madrid em 2014. Com um claro compromisso de se posicionar como uma das mais originais da criação artística contemporânea, onde também convive com os pensamentos mais actuais. Os dois escritórios trabalham em paralelo combinando suas exposições em um jogo curatorial contínuo.

No Drawing Lisboa 2020 contará com a artista **Irene González** (Málaga, 1988).

Galeria Siboney

Foi fundada em 1985, a galeria torna-se num local de encontro e opinião. Aposta sempre nas novas promessas artísticas e a experiência gradualmente transformou-se em uma verdadeira empresa. **Siboney** também faz e executa exposições fora do Santander, como o Museu Jovellanos e a Galeria CorniÓN, aas duas em Gijón.

No Drawing Lisboa 2020 contará com os artistas espanhóis Sergio Mora (Barcelona, 1975) e **Fernando Martín Godoy** (Zaragoza, 1975).

Galeria Trinta

A **Galeria Trinta** fundou-se em 1985, em Santiago de Compostela. Desde o seu início dirigiu a sua atividade à exposição e promoção dos artistas mais empenhados na linguagem plástica da sua época.

No Drawing Lisboa 2020 contará com o artista espanhol Cesc Abad (Barcelona, 1973).